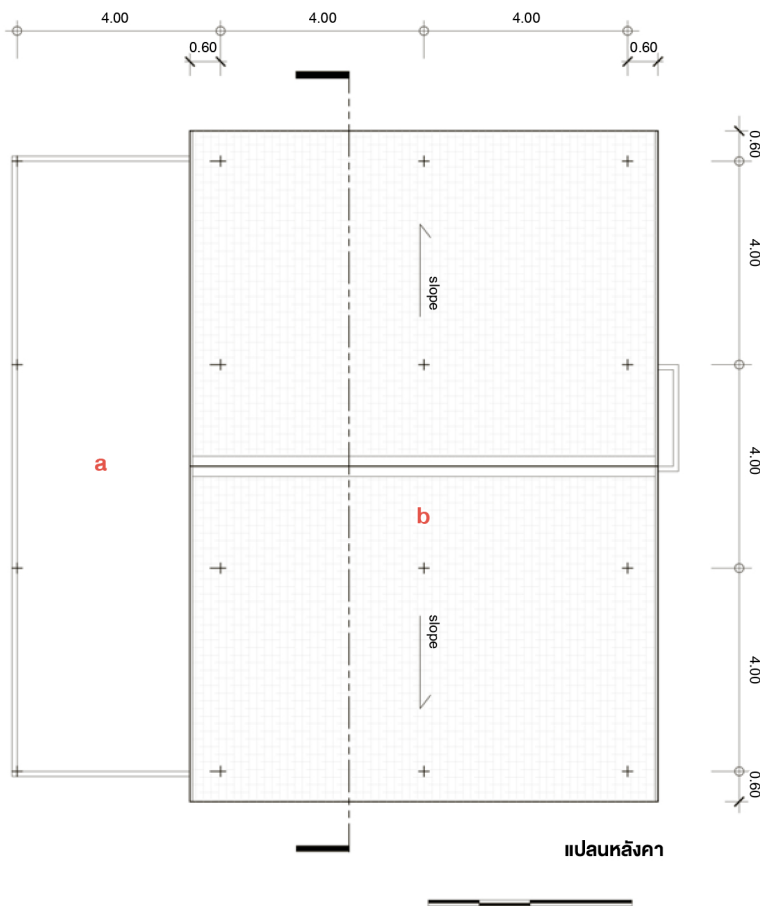
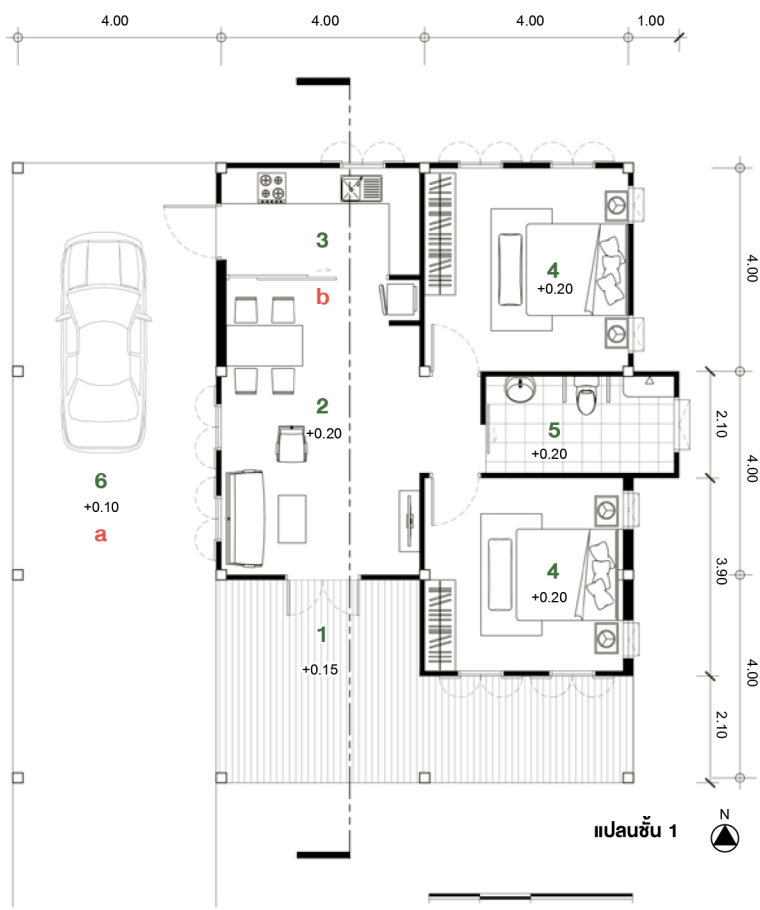


แปลน

1. เฉลียง
2. ห้องนั่งเล่นและรับประทานอาหาร
3. ห้องครัว
4. ห้องนอน
5. ห้องน้ำผู้สูงอายุ
6. โรงจอดรถ

- a. โรงจอดรถกว้าง เพื่อการปรับเปลี่ยนการใช้งานในอนาคต
- b. กั้นส่วนครัวด้วยประตูบานเลื่อนที่สามารถเปิดให้โล่งต่อเนื่องกับส่วนนั่งเล่นได้



- a. หลังคาคอนกรีตเสริมเหล็ก ทาว์สต์กันซึม
- b. หลังคาโครงเหล็ก มุงกระเบื้องไฟเบอร์ซีเมนต์ชนิดแผ่นเรียบ หรือแผ่นหลังคayangมะตอย (Asphalt Shingles) พร้อมฉนวนกันความร้อน