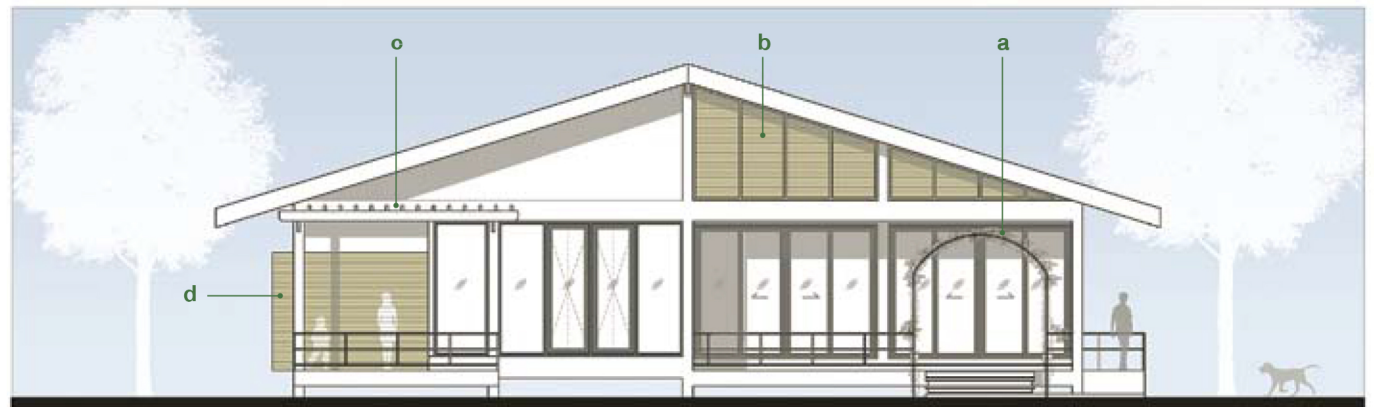


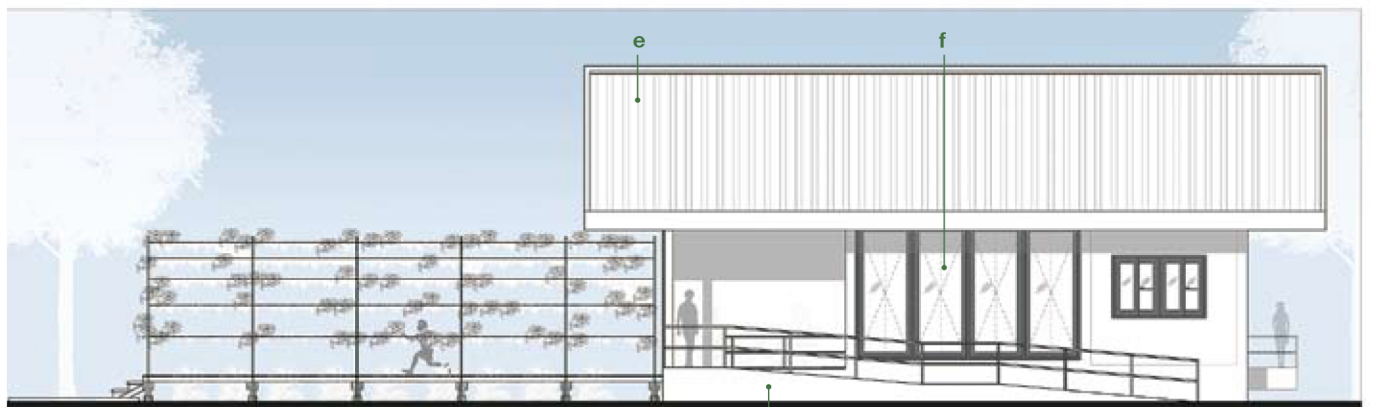
รูปตัด

- a. บานเกล็ดไม้ระบายอากาศ ติดมุ้งลวดกันแมลง
- b. หลังคาโครงเหล็ก มุงกระเบื้องลอนคู่ พร้อมฉนวนกันความร้อน
- c. ฝ้าเพดานส่วนเจดียงกรุแผ่นไฟเบอร์ซีเมนต์ตีเอียงตามหลังคา
- d. ฝ้าชายคากรุแผ่นไฟเบอร์ซีเมนต์ชนิดมีรูระบายอากาศ
- e. ฝ้าเพดานภายในบ้านกรุแผ่นยิปซัม ฉาบเรียบ



รูปด้านหน้า

- a. ชุ้มโครงเหล็กปลูกไม้เลื้อย
- b. บานเกล็ดไม้ระบายอากาศ ติดมุ้งลวดกันแมลง
- c. หลังคาไม้ระแนง
- d. ผนังระแนงไม้เทียมขนาด 3 นิ้ว ตีเว้นช่อง 2 นิ้ว ทั้งสองฝั่งสับหว่างกัน
- e. หลังคาโครงเหล็ก มุงกระเบื้องลอนคู่ พร้อมฉนวนกันความร้อน
- f. หน้าต่างบานหมุนที่ทำสูงจากพื้นถึงเพดาน
- g. ทางลาด



รูปด้านข้าง