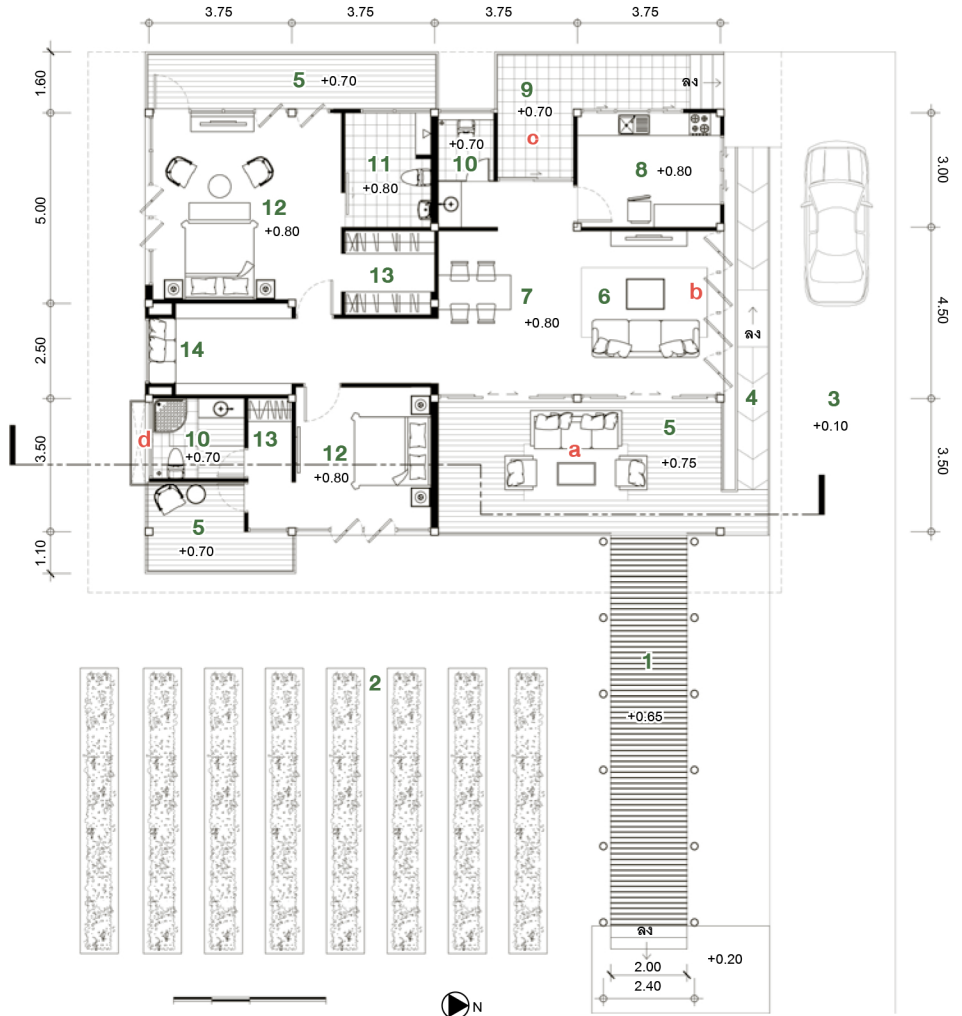


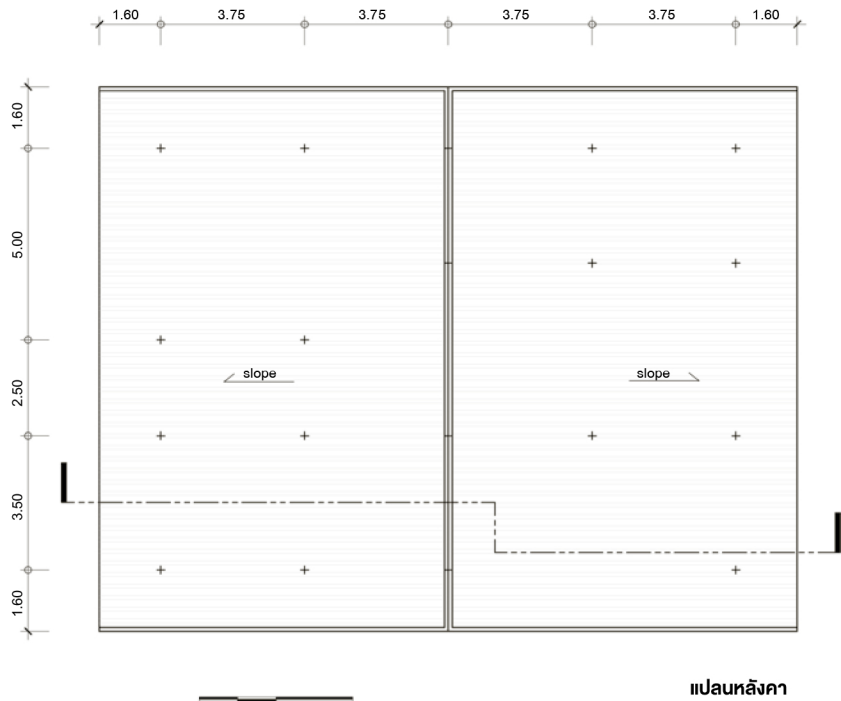
แปลน

1. ทางเดินและซุ้มไม้เลื้อย
2. แปลงปลูกผัก
3. ที่จอดรถ
4. ทางลาด
5. เจริญ
6. ส่วนนั่งเล่น
7. ส่วนรับประทานอาหาร
8. ห้องครัว
9. ลานซักล้าง
10. ห้องน้ำ
11. ห้องน้ำผู้สูงอายุ
12. ห้องนอน
13. ส่วนแต่งตัว
14. มุมอ่านหนังสือ



- a. เจริญหน้าบ้านอยู่ที่ทิศตะวันออก และทิศเหนือซึ่งไม่ร้อน จึงนั่งเล่นได้ทั้งวัน
- b. ออกแบบผนังให้เปิดโล่งได้ ด้วยหน้าต่างบานหมุนที่ทำสูงจากพื้นถึงเพดาน
- c. ห้องครัวและส่วนซักล้างอยู่ทางทิศตะวันตกช่วยป้องกันความร้อนให้ภายในบ้าน
- d. ทำหน้าต่างห้องน้ำบานใหญ่ ให้เปิดรับแสงธรรมชาติและระบายอากาศได้ดี แล้วใช้ผนังไม้ระแนงช่วยบังตา

แปลนชั้น 1



แปลนหลังคา